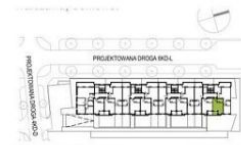


Mieszkanie, 27 m², Warszawa

Cena: 544 300 PLN

Mieszkanie na sprzedaż, Warszawa, Warszawa
Bemowo Chrzanów19 807 PLN/m²BD0103 • 27.48 m² • 1-pokojowe

NUMER LOKALU BD0103

Typ Lokalu	1-pokojowe
Budynek	B
Klatka	D
Piętro	01
Wysokość pom.	ok. 2.70m

1	Hol	4.00 m ²
2	Łazienka	4.40 m ²
3	Pokoje + aneks kuchenny	19.08 m ²
Powierzchnia użytkowa		27.48 m²
4	Balkon	4.12 m ²



UWAGI

- Przebudowa użytkownika sanitariatów i kuchni, obrót wyrobów, materiały wykończeniowe podłóg, okalający ściany, obrzeża na balkonach oraz elementy architektoniczne, przykrycia.
- Wykończona powierzchnia użytkowa jest wg normy PN-ISO 9806:2015-12. Powierzchnia użytkowa jest obliczana dla powierzchni budowlanej w stanie wykończenia na poziomie podłogi, nie licząc balkonów, schodów itp.
- Wymiary na rzucie mieszkania podane w kwadracie liczącej się w całości. Na wartości wykończeniowej przewidziane do 3 cm.
- Obliczone wymiary powierzchni podane w dokumentacji projektowej. Planowe podłogi, meble, urządzenia i wyposażenie nie są obliczane. Liczone do powierzchni mieszkalnej.
- Wymiary: ściany zewnętrzne i wewnętrzne w stanie wykończenia mieszkalnego (z surowca oraz grubości tynku na suficie).
- Ściany zewnętrzne i wewnętrzne w stanie wykończenia mieszkalnego (z surowca oraz grubości tynku na suficie).
- Ściany zewnętrzne i wewnętrzne w stanie wykończenia mieszkalnego (z surowca oraz grubości tynku na suficie).
- Ściany zewnętrzne i wewnętrzne w stanie wykończenia mieszkalnego (z surowca oraz grubości tynku na suficie).
- Ściany zewnętrzne i wewnętrzne w stanie wykończenia mieszkalnego (z surowca oraz grubości tynku na suficie).
- Ściany zewnętrzne i wewnętrzne w stanie wykończenia mieszkalnego (z surowca oraz grubości tynku na suficie).

Architekci Dawidczyk & Partnerzy Sp. z o.o.
ul. Okrzei 18/40 03-710 Warszawa
www.iadp.pl

BD0103 / 15-02-2024

cena
544 300 PLN
19 807 PLN/m²

powierzchnia
27.48 m²

liczba pokoi
1

piętro
1 (z 3)

Opis oferty

Lokalizacja jest jednym z największych atutów tego osiedla. Chrzanów to wyjątkowo dynamicznie rozwijająca się część Bemowa. W okolicy inwestycji kursuje kilka linii autobusowych. Zaledwie 650 metrów znajduje się budowana stacja metra Chrzanów, dzięki której mieszkańcy będą mogli się dostać się do centrum Warszawy. Wyjazd z miasta, w niecałe 5 minut, zapewnią szybki dojazd do trasy S8. Dla mieszkań ułokowanych na parterze zaprojektowano ogródki, natomiast wszystkie mieszkania na wyższych piętrach mają balkony lub tarasy. Zakończenie budowy I kw. 2026 r.

Kupujący nie płaci prowizji oraz podatku PCC.
W ofercie również inne mieszkania w tej inwestycji.
Powyższa prezentacja nie stanowi oferty w rozumieniu odpowiednich przepisów kodeksu cywilnego.

Kontakt: 516438828

Parametry oferty

Numer oferty	438660013
Typ oferty	Mieszkanie
Rodzaj transakcji	Sprzedaż
Cena	544 300 PLN
Cena za m ²	19 807 PLN
Liczba pokoi	1
Piętro	1
Liczba pięter	3
Powierzchnia	27 m ²
Miejscowość	Warszawa
Dzielnica	Warszawa Bemowo Chrzanów

Więcej ofert na stronach internetowych www.grewal.com.pl, kobrynski.pl

Oferta nr 438660013 wysłana z systemu LocumNet Online

Województwo	MAZOWIECKIE
Lokalizacja	Batalionów Chłopskich
Powiat	warszawski
Gmina	Warszawa
Własność	własność
Rok budowy	2026
Materiał	żelbeton
Rodzaj okien	nowe plastikowe

Kontakt do agenta

Stanisław Olechowski

nr licencji: 4145

Tel.kom.: 516 438 828

Telefon: 22 669 07 22

k.olechowski@op.pl