

Mieszkanie, 60 m², Warszawa

Cena: 865 000 PLN

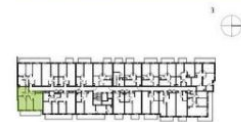
Mieszkanie na sprzedaż, Warszawa, Warszawa Praga-Południe Grochów

14 309 PLN/m²

AA0103 • 60,45 m² • 3-pokoje



BUDYNEK MIESZKALNY WIELORODZINNY



NUMER LOKALU AA0103

Typ lokalu 3-pokojowe

Piętro 1

Wysokość pomieszczeń 2,62

1	Korytarz	7,20 m ²
2	Pokój z anek. kuch.	20,09 m ²
3	Pokój	10,82 m ²
4	Pokój	13,34 m ²
5	Łazienka	6,88 m ²
6	WC	2,12 m ²
Powierzchnia użytkowa		60,45 m ²
7	Balkon	11,03 m ²



LEGENDA		UWAGI	
1. Korytarz	1. Korytarz	1. Korytarz	1. Korytarz
2. Pokój z anek. kuch.	2. Pokój z anek. kuch.	2. Pokój z anek. kuch.	2. Pokój z anek. kuch.
3. Pokój	3. Pokój	3. Pokój	3. Pokój
4. Pokój	4. Pokój	4. Pokój	4. Pokój
5. Łazienka	5. Łazienka	5. Łazienka	5. Łazienka
6. WC	6. WC	6. WC	6. WC
7. Balkon	7. Balkon	7. Balkon	7. Balkon

cena
865 000 PLN
14 309 PLN/m²

powierzchnia
60.45 m²

liczba pokoi
3

piętro
1 (z 5)

Opis oferty

Nowoczesny budynek mieszczący 104 mieszkania o powierzchni - od 28 do 115 mkw. Inwestycję wyróżnia efektowne wykończenie w odcieniach miedzi, które podkreślają powtarzalny charakter.

Neo Praga to nowoczesna inwestycja na Pradze Południe. W pobliżu znajdują się liczne punkty usługowe, sklepy i restauracje, a także linie autobusowe i tramwajowe oraz stacja PKP Grochów, w pobliżu planowanej stacji metra Mińska. Praga Południe to również liczne parki, tereny zielone rekreacyjne. Restauracje, kawiarnie i punkty usługowe w okolicy inwestycji. Przystanki autobusowe i stacja PKP w odległości zaledwie 200 metrów. Bliskie sąsiedztwo Uniwersytetu SWPS i szpitala MON.

W budynku znajdują się dwupoziomowe mieszkania z tarasami na ostatniej kondygnacji. Dla mieszkańców dostępne będą stacje ładowania pojazdów elektrycznych oraz serwis rowerowy.

Standardem każdego mieszkania będzie także innowacyjny system automatyki domowej Apartme. System inteligentnego domu

Parametry oferty

Numer oferty	439080013
Typ oferty	Mieszkanie
Rodzaj transakcji	Sprzedaż
Cena	865 000 PLN
Cena za m ²	14 309 PLN
Liczba pokoi	3
Piętro	1
Liczba pięter	5
Powierzchnia	60 m ²
Miejscowość	Warszawa
Dzielnica	Warszawa Praga-Południe Grochów

Nieruchomości Waldemar Kobryński

ul. Broniewskiego 28, 01-771 Warszawa

Telefon: **509 466 274**

Adres e-mail: **grewal@onet.pl**

kontroluje temperaturę, wyłącza dopływ wody w mieszkaniu pod nieobecność właścicieli, wrazie potrzeby odcina dopływ prądu we wszystkich pomieszczeniach po wyjściu z mieszkania. Zakończenie budowy I kw. 2026 r.

Kupujący nie płaci prowizji oraz podatku PCC.
W ofercie również inne mieszkania w tej inwestycji.
Powyższa prezentacja nie stanowi oferty w rozumieniu odpowiednich przepisów kodeksu cywilnego.

Więcej informacji: 516438828

Inne oferty na stronach internetowych www.grewal.com.pl, kobrynski.pl

Oferta nr 439080013 wysłana z systemu LocumNet Online

Województwo	MAZOWIECKIE
Lokalizacja	Drwęcka
Powiat	warszawski
Gmina	Warszawa
Własność	własność
Rok budowy	2026
Materiał	żelbeton
Rodzaj okien	nowe plastikowe

Kontakt do agenta

Stanisław Olechowski

nr licencji: 4145

Tel.kom.: 516 438 828

Telefon: 22 669 07 22

k.olechowski@op.pl